



INEN 9161 04 39



## Vinacoustic *Linen 2*

FABRIQUÉ EN FRANCE  
MADE IN FRANCE

### La solution acoustique et décorative pour les locaux recevant du public

Parties communes de logement, d'hôtels ou de maisons de retraites, locaux scolaires, crèches, restaurants, salles polyvalentes, salle de réunion, cloisons de bureaux...

#### DESCRIPTION :

**Une solution rentable :** acoustique et décorative en une seule opération

**Environnement :** contenu recyclé 26% / ACV : fiche de déclaration environnementale et sanitaire FDES / vinyle sans phtalate / ISO 14001 / résistance thermique : 0,08 m<sup>2</sup> KW / COV A+ / encre d'impression en phase aqueuse

**Un revêtement mural acoustique à usage intensif :** excellente résistance à la rupture : L ≥ 35daN / T ≥ 35daN très bonne solidité teinte au frottement ≥ 4/5 (1-5)

**Entretien facile :** super lessivable et brossable

**Simplicité d'application :** pose en simple bord à bord. Revêtement couvrant nécessitant une moindre préparation des supports

**Satisfait les normes acoustiques :** en particulier la NRA pour les circulations

#### INFORMATION TECHNIQUE :

- Absorption acoustique Alpha w 0.25
- Rapport acoustique disponible sur [www.texdecor.com](http://www.texdecor.com)
- Double enduction vinylique teinte en masse micro perforée sur support intissé polyester acoustique
- Poids 890 g/m<sup>2</sup>, épaisseur +/- 3.5 mm
- Largeur 130 cm
- Bobines de 25, 15, 10, 5 ml, carton dérouleur
- Super lessivable & brossable
- Classement au feu M1 / Euroclass C s3 d0
- Très bonne solidité lumière ≥ 6 (1-8)
- Traitement antibactérien Bio-Pruf® sur commande > 500 ml
- Instruction de pose : colle vinylique OVALIT TM / OVALIT F
- Vidéo de pose sur [www.texdecor.com](http://www.texdecor.com)

### The acoustic and decorative solution for public areas

communal residential areas, hotels, multipurpose rooms, schools, restaurants, meeting rooms, office partitions, kinder garden, retirement homes,...

#### DESCRIPTION :

**Good value :** both acoustic and decorative; durable

**Eco-friendly :** recycled material 26% / phthalate free vinyl / ISO 14001 / thermal insulation : 0,08m<sup>2</sup> KW / VOC A+ / waterbase ink / EPD : environmental & health product declaration

**Very resistant :** suitable for heavy-duty use / breaking strength : very good L ≥ 35 daN / T ≥ 30 daN / color fastness to rubbing : very good ≥ 4/5 (1-5)

**Easy care :** extra washable and brushable

**Easy to hang :** vat-dyed PVC to give invisible seams; polyester base giving a very good dimensional stability, minimal preparation needed for the walls; non-overlapping seams, butted seams

#### TECHNICAL INFORMATION :

- Acoustic absorption : NRC 0.25
- Acoustic report available on [www.texdecor.com](http://www.texdecor.com)
- Micro-perforated, impregnated dye-method (waterbased dyes) on acoustic polyester backing
- Weight 890 g/m<sup>2</sup>, thickness 3.5 mm
- Width 130 cm / Roll length 25, 15, 10, 5 L.M., roll holder
- Extra washable and brushable
- Fire resistance M1 / Euroclass C s3 d0
- Very good lightfastness ≥ 6 (1-8)
- Bio-Pruf treatable for minimum 500ml, upon request
- Hanging instructions : vinyl adhesive Ovalit TM - Ovalit F
- Installation video available on [www.texdecor.com](http://www.texdecor.com)

### La solución acústica y decorativa para los espacios públicos

pasillos de comunidades de vecinos, hoteles, salas polivalentes, locales escolares, restaurantes, salas de reunión, guarderías, residencias de ancianos,...

#### DESCRIPCIÓN :

**Económico :** corrección acústica y decorativa en una sola operación ; excelente durabilidad ; resistencia térmica

**Respetuoso del medio ambiente :** material reciclado 26% / PVC sin ftalatos / producción certificada ISO 14001 / resistencia térmica : 0,08 m<sup>2</sup> KW / COV A+ / tinta de agua / EPD : formulario de declaración ambiental y de salud

**Muy resistente :** adapto a un uso intensivo resistencia a la rotura excelente : L ≥ 35 daN / T ≥ 30 daN solidez de la tinta a la frotación : excelente ≥ 4/5 5 (escala 1-5)

**Fácil mantenimiento :** super lavable y cepillable

**Excelente terminación :** PVC teñido en masa lo que asegura unas juntas de calidad; muy buena estabilidad gracias a su soporte en poliéster ; simple encolado de la pared ; juntas borde con borde

#### CARACTERÍSTICAS TÉCNICAS :

- Absorción acústica alfa w 0.25
- Informe acústico disponible en [www.texdecor.com](http://www.texdecor.com)
- Vinilo teñido en masa micro perforado sobre soporte no tejido poliéster acústico, tinta al agua
- Peso 890 g/m<sup>2</sup>, espesor 3.5 mm.
- Ancho 130 cm / piezas de 25, 15, 10, 5 ml, embalaje desenrollado fácil
- Super lavable y cepillable
- Clasificación resistencia al fuego M1- Euroclass C s3 d0
- Buena resistencia a la luz ≥ 6 (1-8)
- Tratamiento anti bacteriano Bio-Pruf a petición > 500 ml
- Instrucciones de colocación : cola vinilica Ovalit TM - Ovalit F
- Video de instalación disponible en [www.texdecor.com](http://www.texdecor.com)

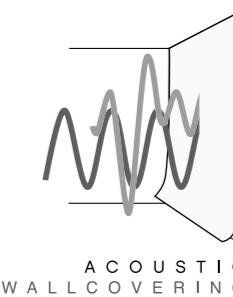
**texdecor**

**Siège social - Head office**  
2, rue d'Hem - 59780 Willems - FRANCE  
Tel : +33 (0)3 20 61 78 37 - Fax : +33 (0)3 20 61 75 64  
[www.texdecor.com](http://www.texdecor.com)

Collection : Vinacoustic Linen 2  
Binder : Acoustic wallcovering  
Publication : 09.2024

**texdecor**

Acoustic and decorative solutions



Vinacoustic  
*Linen 2*





LNEN 9161 03 72



INEN 9161 11 77



INEN 9161 11 41



INEN 9161 04 45



LNEN 9161 04 05



LNEN 9161 03 07



LNEN 9161 01 58



INEN 9161 02 36



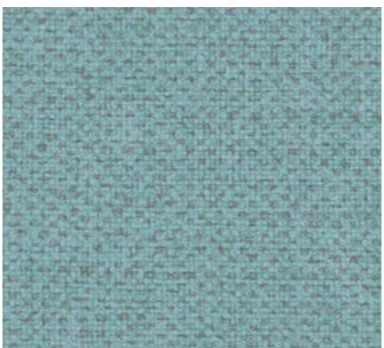
INEN 9161 02 17



INEN 9161 11 53



INEN 9161 11 92



INEN 9161 04 39



INEN 9161 02 15



LNEN 9161 03 21



INEN 9161 03 59



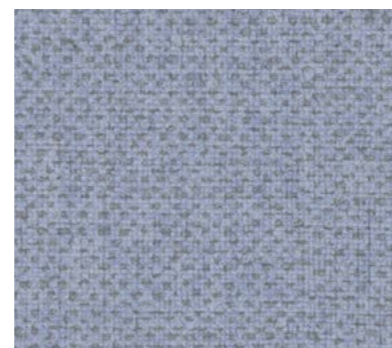
LNEN 9161 01 64



LNEN 9161 06 45



INEN 9161 02 73



INEN 9161 05 31



INEN 9161 11 24



INEN 9161 04 68



INEN 9161 04 91



INEN 9161 03 86



LNEN 9161 02 95



LNEN 9161 08 22



INEN 9161 10 27



INEN 9161 05 73



INEN 9161 04 51



INEN 9161 04 76



INEN 9161 04 21



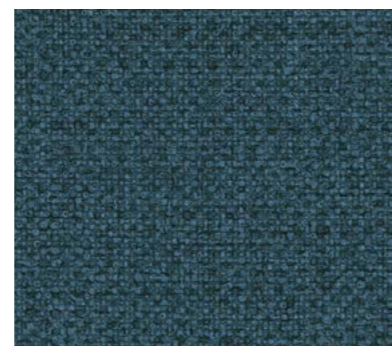
INEN 9161 02 08



INEN 9161 08 34



INEN 9161 10 08



LNEN 9161 05 83



INEN 9161 11 02



INEN 9161 04 12



LNEN 9161 11 32



INEN 9161 10 43



LNEN 9161 03 72



INEN 9161 07 22



INEN 9161 09 04